

LONGi EcoLife

LR7-54HVB

475~495M (243 W/m^2)

THE **smarter**
AWARD 



Liderança
Módulo Preto
Eficiência

Alta
Eficiência



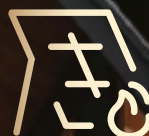
Anti
Sombreamento

70%
Saída Mantida
quando Sombreado



HW4
Granizo
Resistência

3.2mm
Vidro Temperado



Prevenir
Superaquecimento

60°C+
Menor Temperatura
sob Sombra



24.3%
MÓDULO MÁXIMO
EFICIÊNCIA

0 ~ 3%
PODER
TOLERÂNCIA

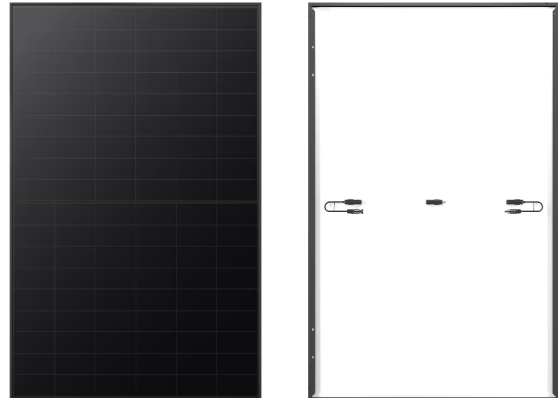
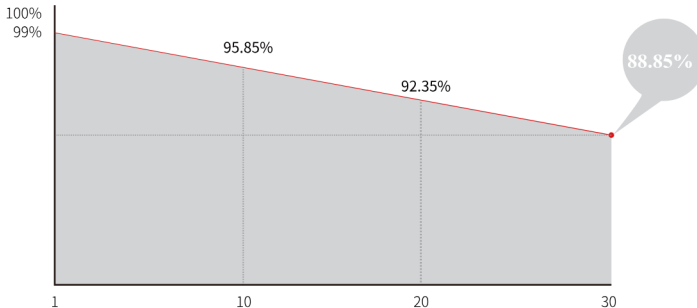
1%
PRIMEIRO ANO
DEGRADAÇÃO DE ENERGIA

0.35%
ANO 2-30
DEGRADAÇÃO DE ENERGIA

BC-CELL
MENOR OPERAÇÃO
TEMPERATURA

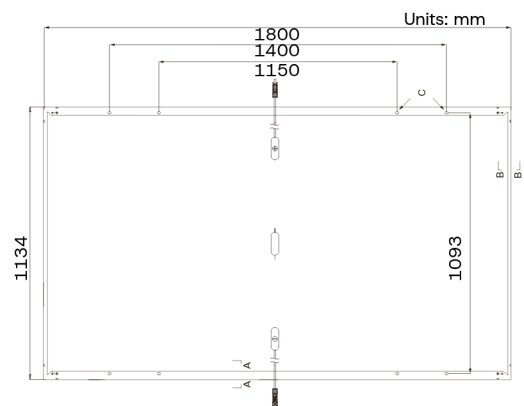
Valor adicional

30 Garantia de energia

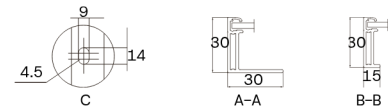


Parâmetros mecânicos

Orientação da célula	108 (6×18)
Caixa de junção	IP68
Cabo de saída	4 mm ² , +400, -200 mm/± 12 00mm o comprimento pode ser personalizado
Vidro	Vidro único, vidro temperado revestido de 3,2mm
Moldura	Estrutura em liga de alumínio anodizado preto
Peso	21.6
Dimensão	1800×1134×30mm
Embalagem	36 un. por palete / 216 un. por contêiner de 20' GP / 864 un. por contêiner de 40' HC



Tolerância:
Comprimento: ± 2mm
Largura: ± 2mm



Características elétricas

STC: AM1.5 1000W/m² 25 °C

NOCT: AM1.5 800W/m² 20 °C 1m/s

Incerteza do teste para P_{max} ± 3%

Tipo de módulo	LR7-54HVB-475M	LR7-54HVB-480M	LR7-54HVB-485M	LR7-54HVB-490M	LR7-54HVB-495M
Condição de teste	STC	STC	STC	STC	STC
Potência máxima (P _{max} /W)	475.0	480.0	485.0	490.0	495.0
Tensão de circuito aberto (V _{oc} /V)	40.18	40.29	40.4	40.52	40.64
Corrente de curto-circuito (I _{sc} /A)	15.03	15.13	15.23	15.33	15.43
Tensão na potência máxima (V _{mp} /V)	33.16	33.28	33.4	33.51	33.62
Corrente na potência máxima (I _{mp} /A)	14.33	14.43	14.53	14.63	14.73
Eficiência do módulo (%)	23.3	23.5	23.8	24.0	24.3

Parâmetros operacionais

Temperatura operacional	-40°C ~ +85°C
Tolerância de saída de	0 ~ 3%
Tensão máxima do sistema	DC1500V (IEC)
Classificação máxima do fusível da série	25A
Temperatura nominal da célula operacional	45 ± 2 °C
Classe de proteção	Classe II
Classificação de incêndio	Classe C do IEC

Carregamento mecânico

Carga estática máxima na parte frontal	5400Pa
Carga estática máxima do lado traseiro	2400Pa
Teste de granizo	Pedra de granizo de 25 mm na velocidade de 23 m/s

Classificações de temperatura (ETC.)

Coefficiente de temperatura de I _{sc}	+0,050%/°C
Coefficiente de temperatura de V _{oc}	-0,260%/°C
Coefficiente de temperatura de P _{max}	-0,200%/°C